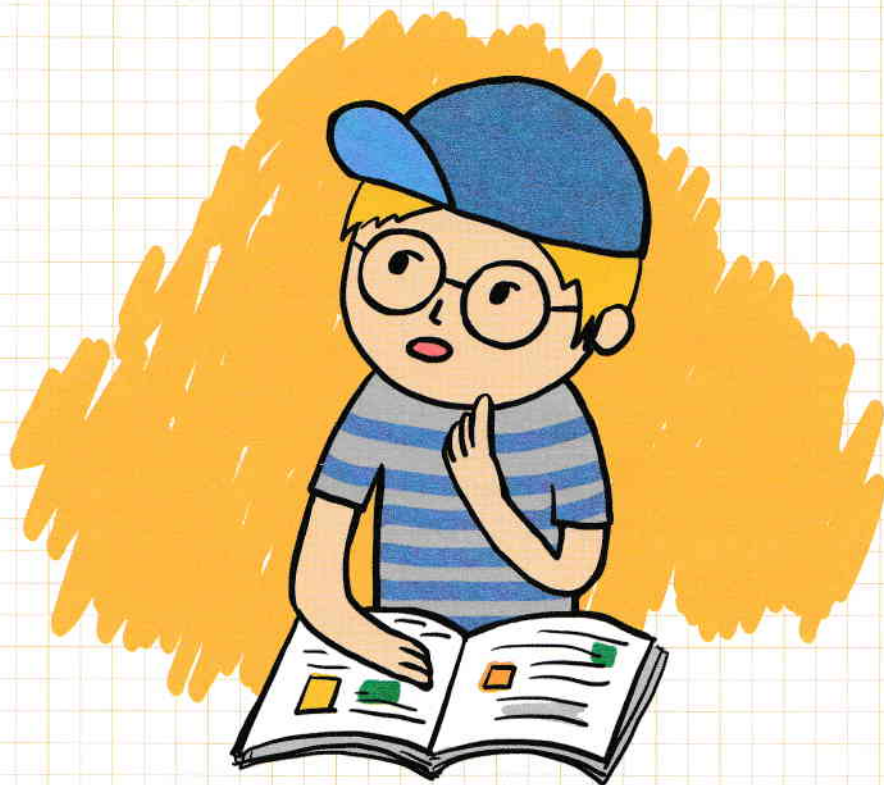


# ȘI TU POTI SĂ FII CAMPION LA LOGICĂ!





## PĂȘĂRELE ZGRIBULITE

Afară sunt șapte păsărele. Fiecare poartă câte o căciuliță.  
Câte căciulițe sunt în total?

Realizează un desen care să te ajute în rezolvarea problemei!

Sunt

căciulițe în total.

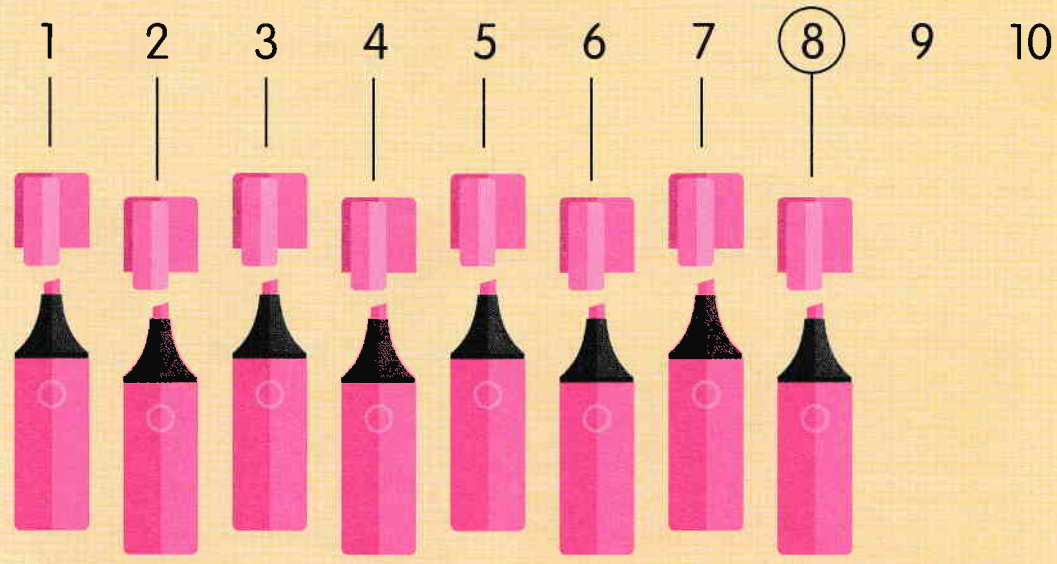


# FELII DE LĂMÂIE

Privește exemplul, apoi caută soluția!

## EXEMPLU

Fiecare cariocă are capac.  
Câte capace sunt în total?



## ACUM E RÂNDUL TĂU!

Fiecare pahar de limonadă conține o felie de lămâie.  
Câte felii de lămâie sunt în total? Încercuiește numărul corect.

- 1    2    3    4    5    6    7    8    9    10





# FLOAREA-SOARELUI



## AVEM URMĂTOAREA PROBLEMĂ:

Sunt nouă fire de floarea-soarelui. Fiecare are câte o frunză.  
Câte frunze sunt în total?



## CE ȘTII TU ÎN ACEST MOMENT?

Ai ... fire de floarea-soarelui.  
Încercuiește numărul corect, apoi  
scrie-l și tu mai jos!

- |   |   |   |   |    |
|---|---|---|---|----|
| 1 | 2 | 3 | 4 | 5  |
| 6 | 7 | 8 | 9 | 10 |



## CUM REZOLVI PROBLEMA?

Desenează frunza fiecărei flori.



## CARE ESTE SOLUȚIA?

Câte frunze sunt în total? Încercuiește răspunsul corect.

- |   |   |   |   |   |   |   |   |   |    |
|---|---|---|---|---|---|---|---|---|----|
| 1 | 2 | 3 | 4 | 5 | 6 | 7 | 8 | 9 | 10 |
|---|---|---|---|---|---|---|---|---|----|



## E SĂRBĂTOARE!

Elsa organizează o petrecere de ziua ei și invită 6 prieteni.  
Pentru fiecare invitație are nevoie de o felicitare, de un plic și de un timbru.



felicitare



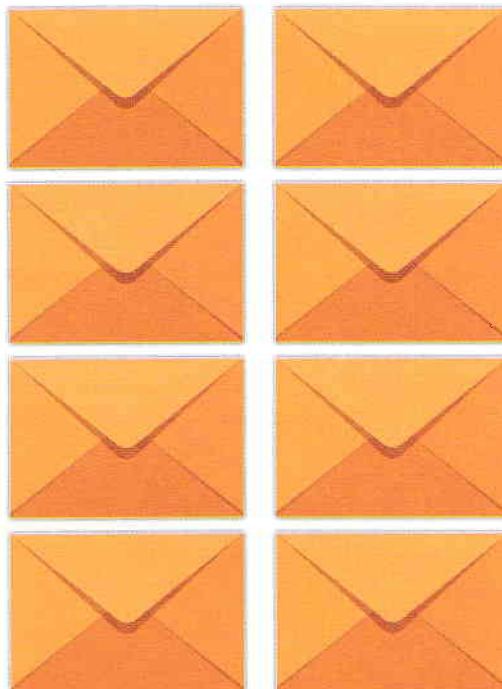
plic



timbru

**Întă ce are Elsa la dispoziție.**

**Are destule invitații pentru a le trimite tuturor prietenilor săi?**



**Încercuiește răspunsul corect.**

DA

NU

## CÂTE O LESĂ PENTRU FIECARE CĂȚEL

Boris vrea să iasă la plimbare cu cățelii săi.  
El are trei căței și două lese.  
Are Boris câte o lesă pentru fiecare cățel?



Desenează cățelii și încercuiește numărul corect.

1

2

3

4

5

Desenează lesele și încercuiește numărul corect.

1

2

3

4

5

Încercuiește răspunsul corect.

DA

NU